



# MULTI-DRIVE PRO

Hergestellt in der Tschechien

FMK Technologie



# MULTI-DRIVE PRO

Wir stellen ein revolutionäres neues Garagentoröffnungssystem vor: MULTI-DRIVE PRO von FMK motorized s.r.o. . MULTI-DRIVE PRO wurde mit Blick auf Vielseitigkeit entwickelt und verfügt über eine Reihe von Installationsoptionen, die praktisch in jede Garage passen. Seine einzigartige Konstruktion ermöglicht eine nahtlose Integration in Ihr Haus und gewährleistet einen störungsfreien Betrieb vom ersten Tag an.

Rüsten Sie Ihre Garage noch heute mit einem FMK MULTI-DRIVE PRO-Antrieb auf und erleben Sie die perfekte Kombination aus Funktionalität, Komfort und Zuverlässigkeit, die die Möglichkeiten eines Garagentorantriebs neu definiert.



1000N / 1500N für private Garagentore



1500N / 1800N für Industrietore

MULTI-DRIVE PRO-Garagentorantriebe, entwickelt und hergestellt in der Tschechien FMK motorized s.r.o., sind ein Beispiel für Innovation und technische Exzellenz. Diese hochmodernen Garagen- und Industrietorantriebe spiegeln das handwerkliche Können und Sie bieten Produkte, die Zuverlässigkeit und Spitzentechnologie perfekt miteinander verbinden.

Mit einem hohen Entwicklungs- und Fertigungsniveau gewährleistet FMK Motorized s.r.o. eine strenge Qualitätskontrolle und fördert ein Höchstmaß an Präzision und Haltbarkeit, auf die sich die Kunden verlassen können. MULTI-DRIVE PRO-Antrieben können Hausbesitzer auf der ganzen Welt modernstes Design und Funktionalität schätzen, die auf dem reichen industriellen Erbe der Tschechien beruhen.

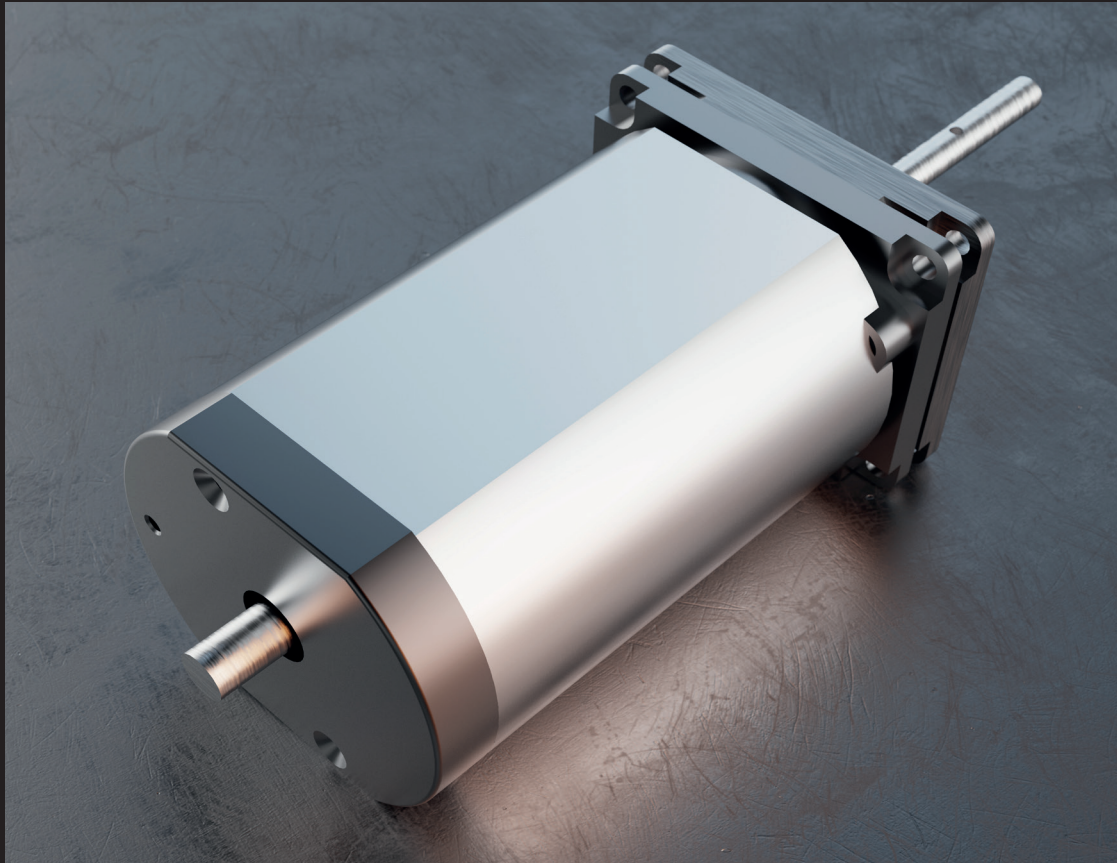
# Werkstoffe



FMK MULTI-DRIVE PRO-Antriebe können mit einer integrierten Batterie ausgestattet werden, die sicherstellt, dass Ihr Garagentorantrieb auch bei einer Unterbrechung der Stromzufuhr betriebsbereit bleibt - ein Beweis für das fortschrittliche Konzept des Unternehmens, das dafür sorgt, dass Komfort und Verfügbarkeit unter allen Umständen erhalten bleiben.

# Motor

Der MULTI-DRIVE PRO ist mit bürstenlosen DC-Elektromotoren ausgestattet, die einen effizienten, leisen und wartungsfreien Betrieb gewährleisten. Alle Elektromotoren, Transformatoren und Getriebe unterliegen einer strengen Qualitätskontrolle und entsprechen den Anforderungen an die Gerätesicherheit.



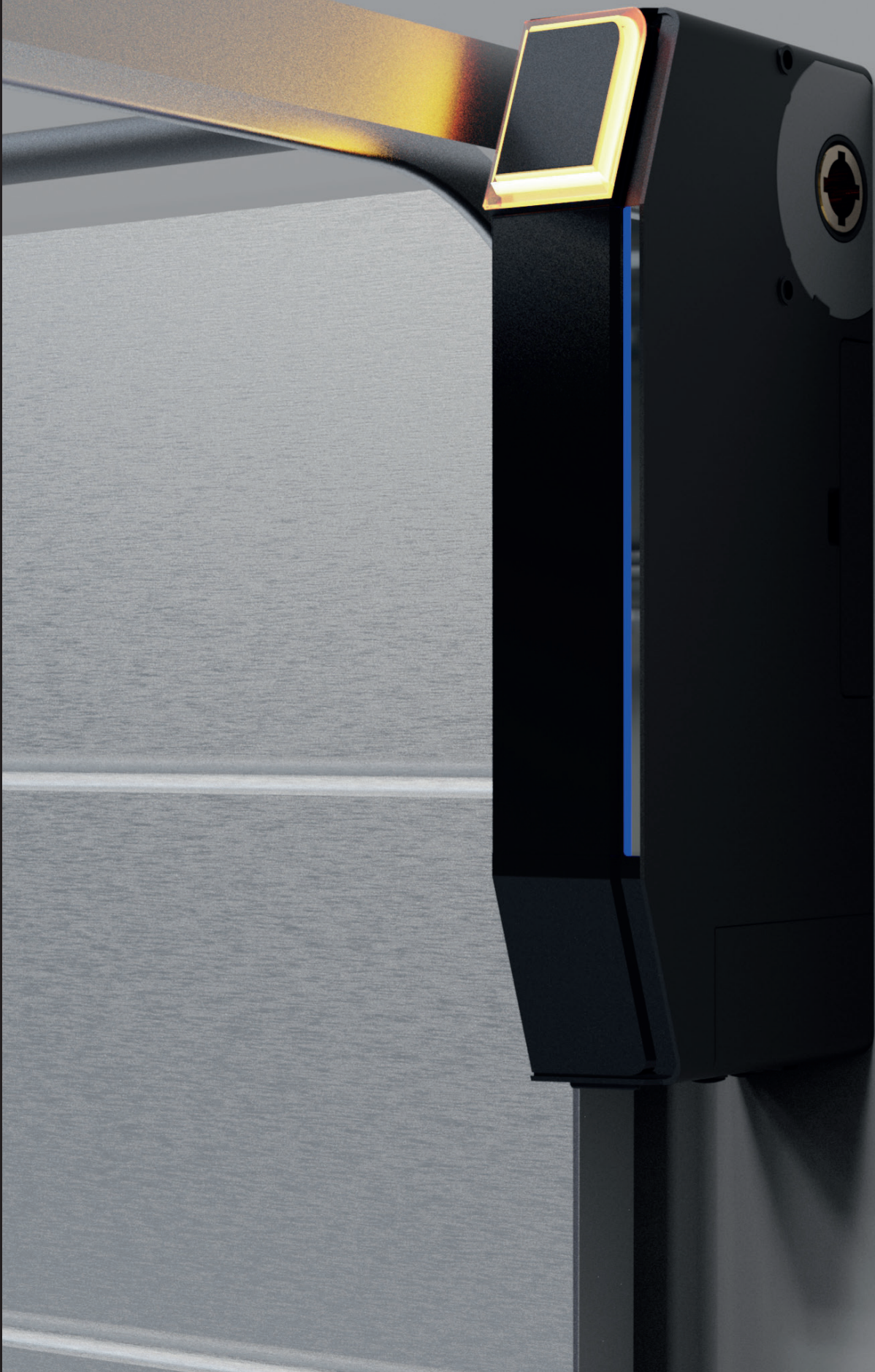
# Umweltschutz

Der FMK MULTI-DRIVE PRO erreicht eine Reduzierung des Energieverbrauchs dank mehrerer Schlüsselmerkmale:

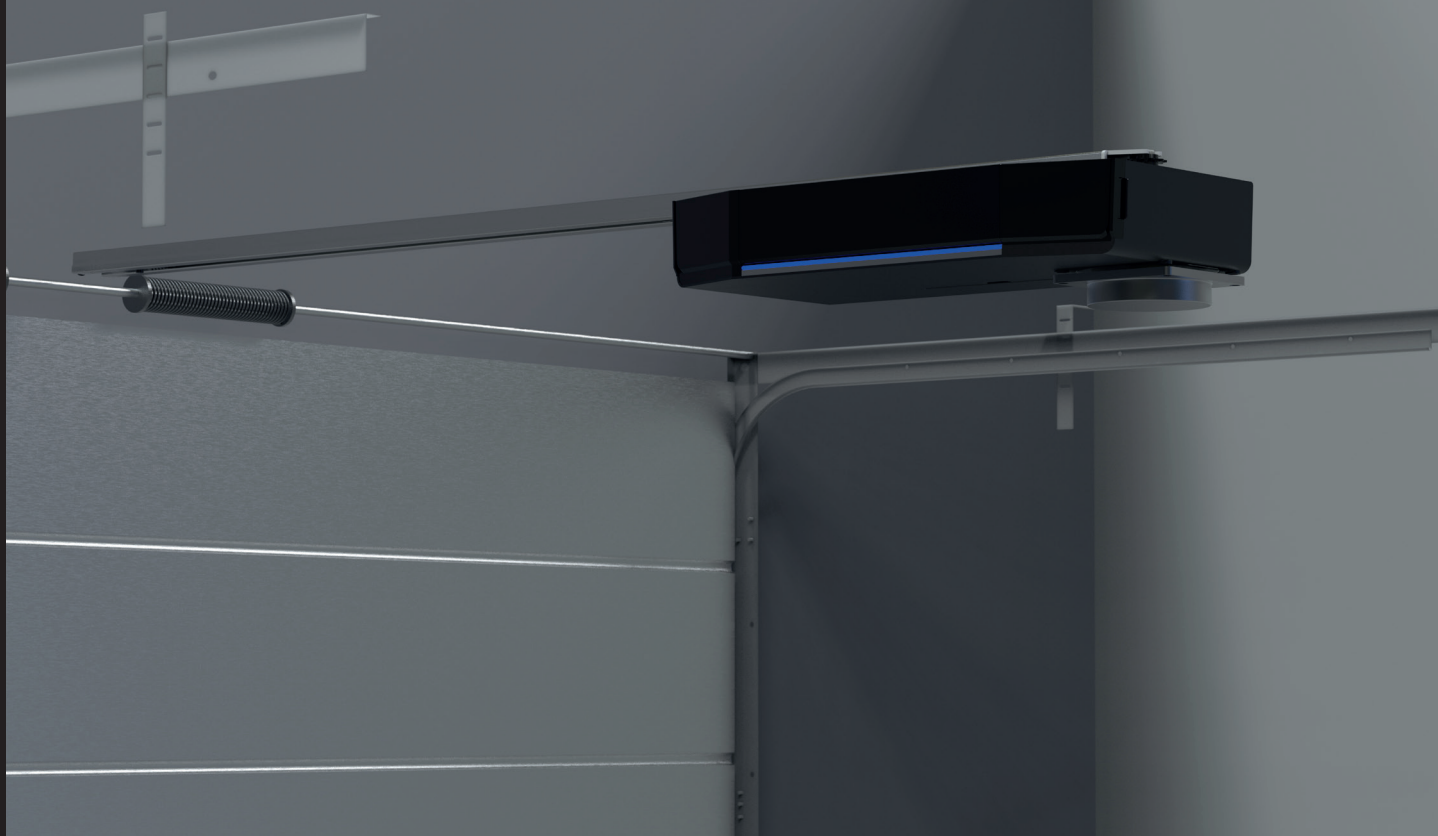
- Bürstenlose DC-Motoren
- Effizienter Standby-Modus
- LED-Beleuchtung
- Intelligente Verbindung
- Präzise technische Lösung

Die Kombination dieser Eigenschaften macht die FMK MULTI-DRIVE PRO-Antriebe zu einer energieeffizienten Wahl, da sie sowohl im aktiven als auch im Standby-Modus weniger Energie verbrauchen als andere Antriebe, die möglicherweise traditionellere, weniger effiziente Technologien verwenden.

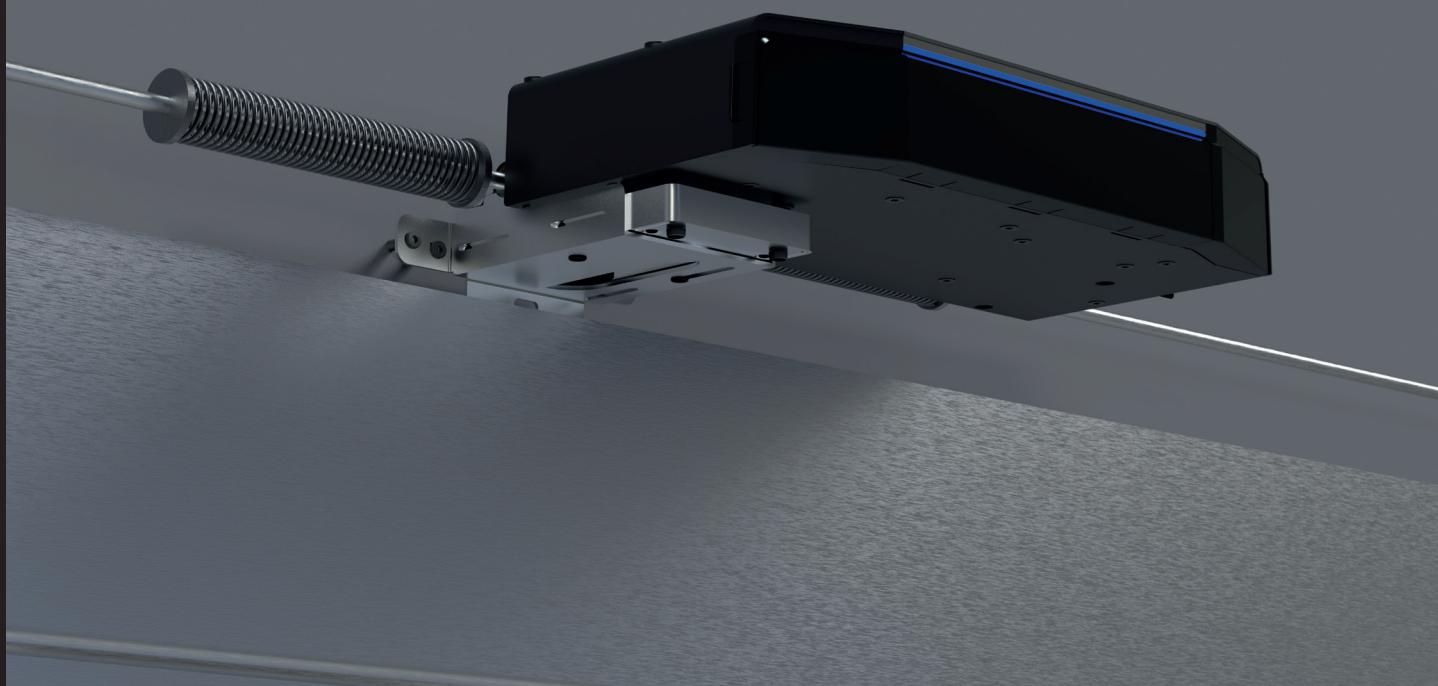
# Seitliche Installation



## Installation an der Decke

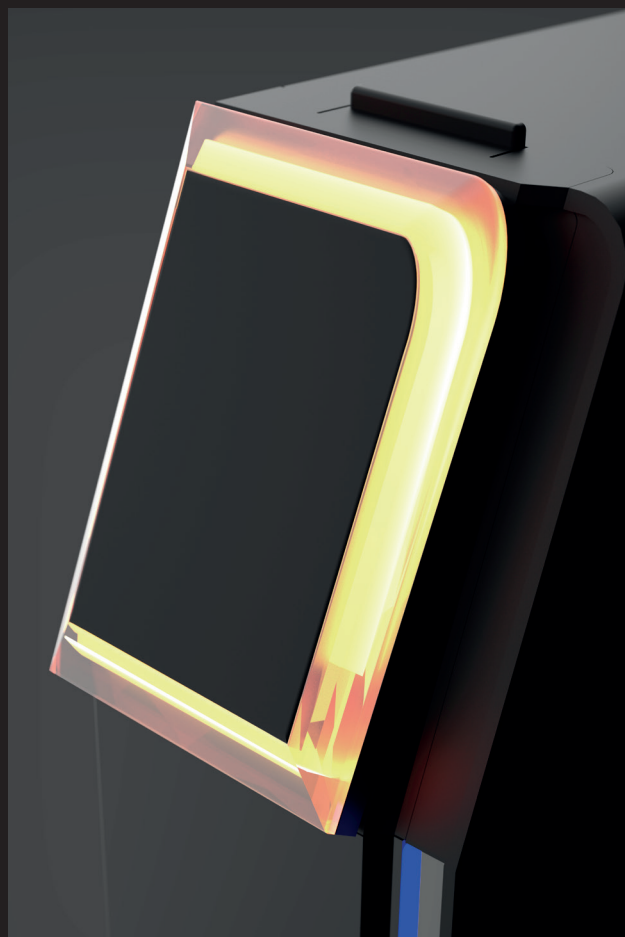


## Installation in der Mitte an der Welle ( in Vorbereitung )



## LED- Warnleuchte

Integrierte Signalleuchte als Sicherheits-einrichtung. Es signalisiert, wenn sich das Tor bewegt.



## LED-Beleuchtung

Der MULTI-DRIVE PRO verfügt über ein integriertes Licht. LEDs werden verwendet, weil sie weniger Energie verbrauchen und eine längere Lebensdauer haben als die herkömmlichen Lampen oder Halogenlampen, was den Energieverbrauch und die Wartung reduziert.

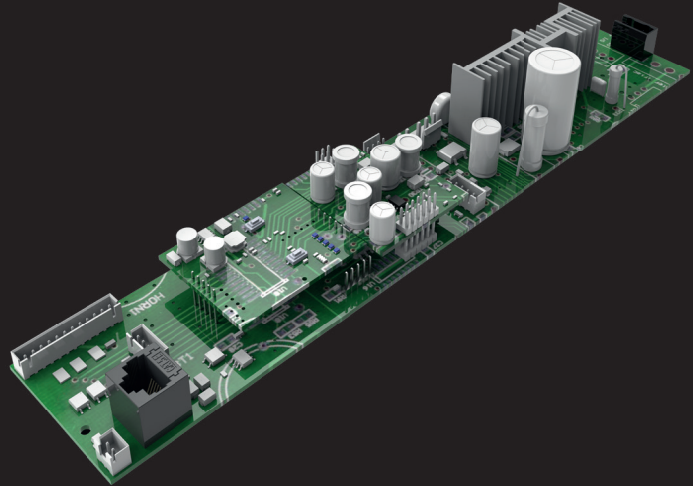




# PCB

FMK MULTI-DRIVE PRO-Leiterplatten sind so konzipiert, dass sie eine Reihe von Vorteilen bieten und die Gesamtfunktionalität, Langlebigkeit und Benutzerfreundlichkeit des Garagentoröffnersystems verbessern:

- Kompakter Design
- Eingebaute Mikrocontroller
- Belastbarkeit
- Energie-Effizienz
- Verbesserte Sicherheitsfunktionen
- Anpassbare Einstellung
- Verlässlichkeit



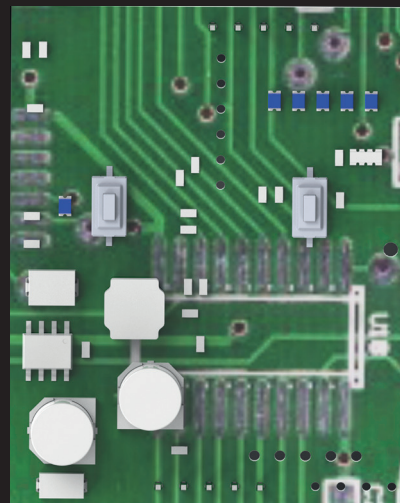
Diese Vorteile machen das FMK MULTI-DRIVE PRO zu einer technologisch fortschrittlichen Wahl für moderne Haushalte, die sich problemlose und effiziente Garagentorsteuerung wünschen.

## Drahtloser Sicherheitsempfänger

FMK MULTI-DRIVE PRO mit drahtloser Sicherheits- und Multifrequenztechnik bietet ein hohes Maß an Komfort und Zuverlässigkeit für Garagentorantriebe.

Hier sind die Vorteile dieser Funktionen:

- Reduzierung von Störungen
- Erhöhte Sicherheit
- Verbesserte Reichweite
- Drahtlose Sicherheitssensoren
- Erkennung von Hindernissen
- Batterie-Backup
- Regelmäßige Selbstüberwachung
- Bequeme Problemdiagnose

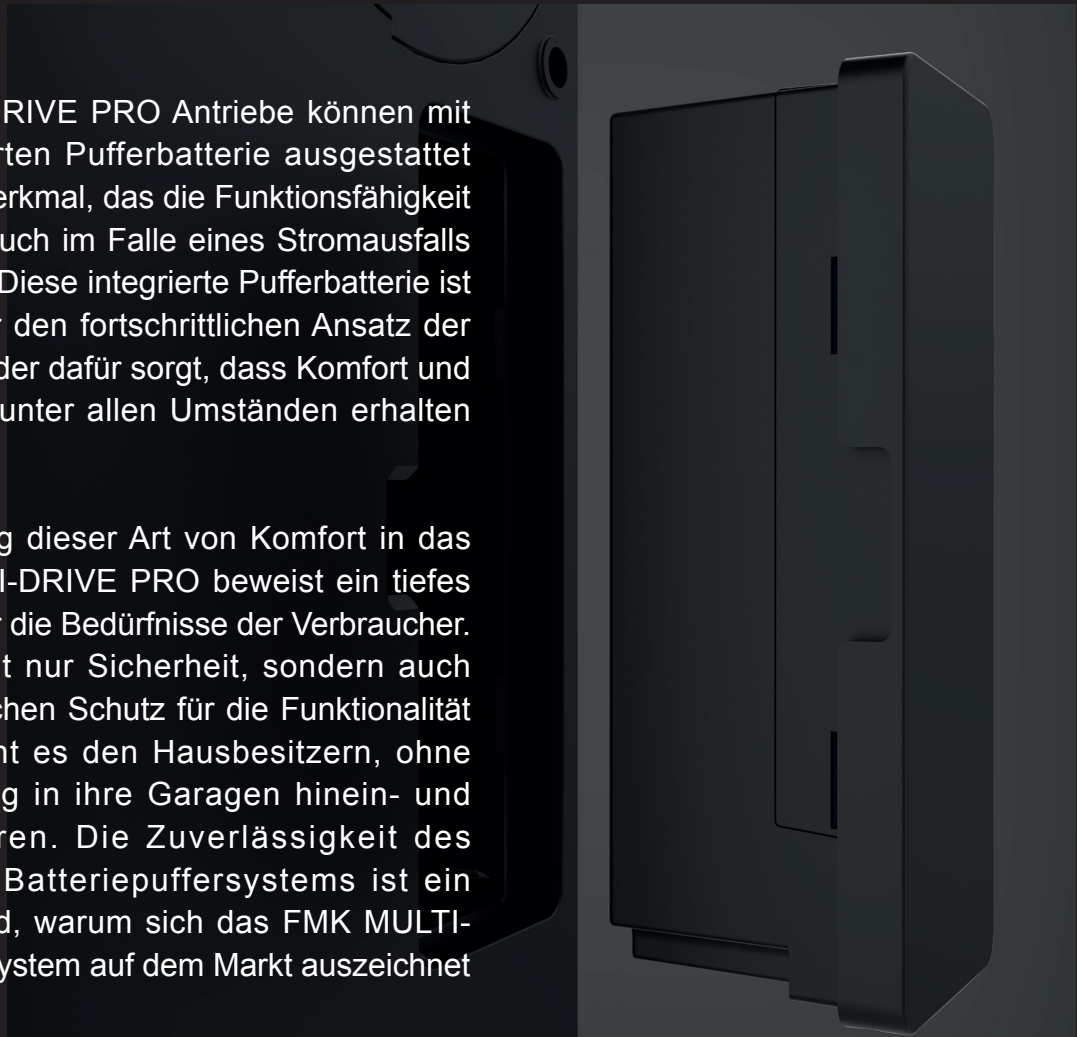


Kombination von drahtloser Sicherheit und Multifrequenztechnik im FMK-System insgesamt bietet MULTI-DRIVE PRO eine hochsichere, komfortable und benutzerfreundliche Garagentorsteuerung.

# Integrierte Lithium-Batterie

FMK MULTI-DRIVE PRO Antriebe können mit einer integrierten Pufferbatterie ausgestattet werden, ein Merkmal, das die Funktionsfähigkeit des Antriebs auch im Falle eines Stromausfalls gewährleistet. Diese integrierte Pufferbatterie ist ein Beweis für den fortschrittlichen Ansatz der Gesellschaft, der dafür sorgt, dass Komfort und Verfügbarkeit unter allen Umständen erhalten bleiben.

Die Einführung dieser Art von Komfort in das System MULTI-DRIVE PRO beweist ein tiefes Verständnis für die Bedürfnisse der Verbraucher. Es bietet nicht nur Sicherheit, sondern auch einen zusätzlichen Schutz für die Funktionalität und ermöglicht es den Hausbesitzern, ohne Unterbrechung in ihre Garagen hinein- und herauszufahren. Die Zuverlässigkeit des eingebauten Batteriepuffersystems ist ein weiterer Grund, warum sich das FMK MULTI-DRIVE PRO-System auf dem Markt auszeichnet



Der FMK MULTI-DRIVE PRO mit integriertem Batteriepuffer ermöglicht den Betrieb des Garagentorantriebs auch bei Stromausfall. Diese Funktion stellt sicher, dass Sie im Falle eines Stromausfalls nicht vor der Garage stehen bleiben, da das System auf Batteriestrom umschalten und das Garagentor bedienen kann.

## WIR BEREITEN VOR:

Das FMK MULTI-DRIVE PRO nutzt zwar nicht direkt die Sonnenenergie, ist es möglich, ein F-SUN-Solarsystem in die Torsteuerung zu integrieren, das die Batterie als Backup auflädt, sofern Ihre Solaranlage dies zulässt. Hier sind die Schritte, die Sie für diese Integration in Betracht nehmen können:

- Laderegler
- Reserveladung der Batterie
- Energiemanagement

Durch die Integration einer Solaranlage mit Batteriespeicher in den Garagentorantrieb FMK MULTI-DRIVE PRO stellen Sie nicht nur die Funktionsfähigkeit des Antriebs bei einem Stromausfall sicher, sondern auch Sie tragen dazu bei, Ihren CO<sub>2</sub>-Ausstoß und Ihre Energiekosten zu reduzieren. Diese Anlage erfordert jedoch eine ordnungsgemäße Installation und Sicherheitsmaßnahmen, um eine einwandfreie Funktion zu gewährleisten.

# Kamera F-CAM

Garagentore mit dem FMK MULTI-DRIVE PRO System können mit zusätzlichem Zubehör ausgestattet werden, wie z.B. mit einer Kamera, die über eine spezielle App, z.B. F-LINX, gesteuert werden kann. Durch die Integration der Kamera in den Garagentorantrieb erhöht sich das Sicherheitsniveau um, indem der Garagenbereich aus der Ferne überwacht werden kann.

## Wie funktioniert es:

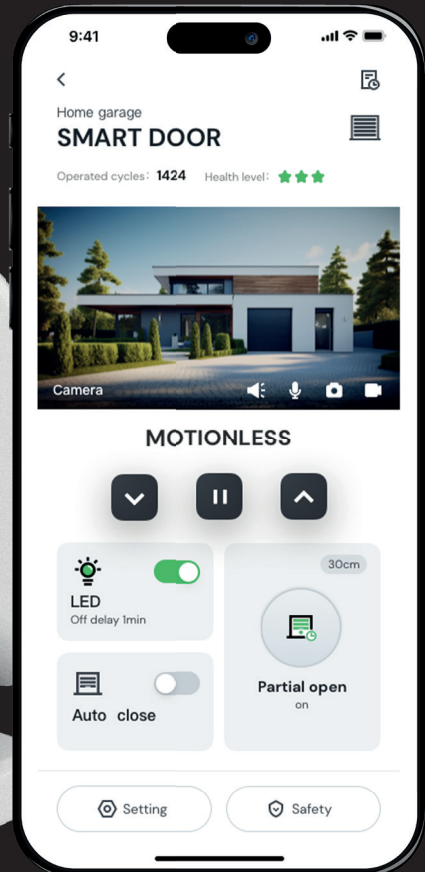
Verkabelung der Kamera

F-LINX-App

Fernzugriff

Sicherheit

Benutzerfunktionen



Die Verwendung der F-LINX App zur Steuerung des FMK MULTI-DRIVE PRO und der integrierten Kamera bietet eine umfassende Möglichkeit, den Zugang zur Garage zu verwalten, die Sicherheit zu überwachen und Ihnen ein Gefühl der Sicherheit zu geben, da Sie diesen Teil Ihres Hauses aus der Ferne sehen und kontrollieren können. Bitte beachten Sie, dass diese Funktion von einem zuverlässigen Heim-Wi-Fi-Netzwerk abhängt und dass die Kamera und die F-LINX-App für einen sicheren Fernzugriff und eine sichere Steuerung korrekt eingerichtet sein müssen.

**3 Millionen**

Pixel

**5-24 V**

unterstützte  
Stromversorgung

**IP 66**

Widerstandsgrad

**6 ks LED**

Leuchten

**2.4+5 G**

Dual-Frequenz-Unterstützung

**120°**

Betrachtungswinkel

# Programmiermodul

Das Programmiermodul des FMK MULTI-DRIVE PRO Garagentorantriebs ist für eine einfache Einrichtung konzipiert, d.h. es ist benutzerfreundlich und für eine direkte Konfiguration der Systemeinstellungen ausgelegt.



Die einfache Einrichtung stellt die Bequemlichkeit des Benutzers in den Vordergrund, ohne die Funktionalität oder die Sicherheit des FMK MULTI-DRIVE PRO-Systems zu beeinträchtigen, und stellt sicher, dass die Programmierung und die Feinabstimmung der Garagentoröffnereinstellungen zugänglich sind.

# Installationsmöglichkeiten

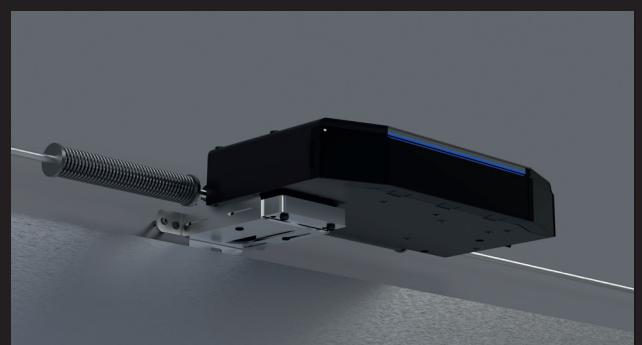
Dank der verschiedenen Installationsmöglichkeiten kann MULTI-DRIVE PRO an verschiedene Garagentypen, Torgrößen und Beschlagsarten angepasst werden und ist somit eine universell einsetzbare Lösung für Installateure und Betreiber.



MULTI-DRIVE PRO-Antriebe können auch installiert werden als (ein klassischer) Garagendeckenantrieb auf Nylon- oder Kettenantriebsschienen.



Wir bereiten die Möglichkeit vor, ihn an der Welle des Federsystems des Garagentors entweder seitlich oder in der Mitte an der Welle zu montieren, wenn das Getriebesystem verwendet wird.



# E-LOCK Elektroschloss

Das kabellose Elektroschloss E-LOCK ist ein weiteres Sicherheitsmerkmal des FMK MULTI-DRIVE PRO Systems und dient als elektronisches Schloss, das die Sicherheit Ihres Garagentors erhöht, indem es einen zusätzlichen Schutz gegen gewaltsames Eindringen bietet. Dieses Elektroschloss wird immer als Zubehör ohne Aufpreis geliefert.



Das kabellose Elektroschloss FMK MULTI-DRIVE PRO ist ein zusätzlicher Komfort für Benutzer, die strenge Sicherheitsmaßnahmen befolgen. Die Benutzer können von einer sicheren, zuverlässigen und benutzerfreundlichen Möglichkeit profitieren, um sicherzustellen, dass ihr Garagentor als Teil ihres Haussicherheitssystems verschlossen und sicher bleibt.

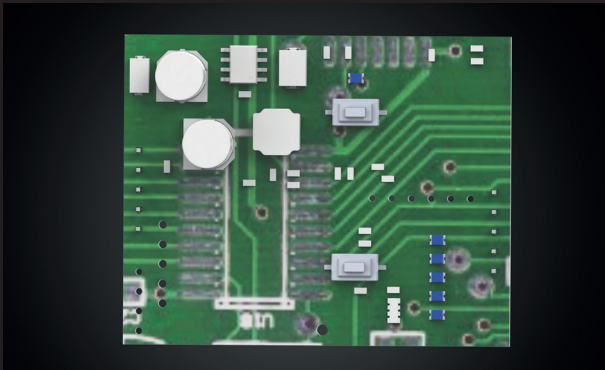
## Merkmale und Vorteile:

- Kabelloser Betrieb
- Automatische Verriegelung
- Fernsteuerung
- Sicherheitsfunktionen
- Batteriebetrieb
- Warnung vor unbefugtem Zugriff
- Einfache Programmierung und Verwaltung
- Langlebiges Design
- Kompatibilität



# Drahtlose Sicherheitsgeräte

Effiziente Multifrequenz-Anti-Interferenz-Technologie.



Plug-in wifi gehört zur Standardausrüstung des Antriebes



Kabellose Lichtschranke F-PE



Funksender für Anschluss für Sicherheitselemente SE-TX 02



Set mit Funksender für Verbindung der Sicherheitselemente SE-TX 03



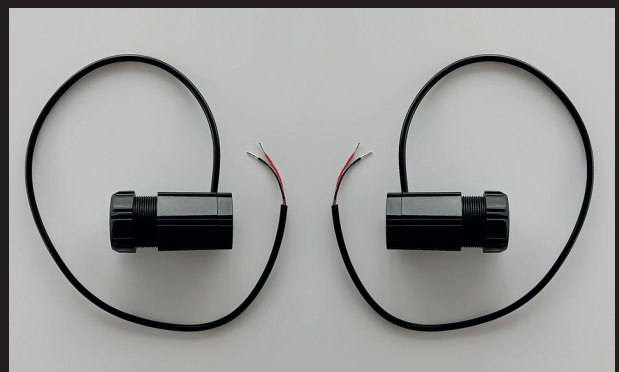
Funksender für integrierte Schlupf für W-TX



Dichtungen für die Druckleiste AIR SWITCH SET



Opto-Sensoren für Kontaktleiste, mit TX-6m Kabel oder TX-10m OSE-6 oder OSE-10



Schlaffseilschalter, 2 Stück SRS

# Die technischen Parameter

	1000N	1500N	1800N
Max. Drehmoment	25Nm	30Nm	35Nm
Nenndrehmoment	21Nm	26Nm	31Nm
Ausgangsgeschwindigkeit	24-40U/min	24-40U/min	24-40U/min
Wellendurchmesser	φ25,4mm	φ25,4mm	φ25,4mm
Eingangsspannung	220-240V	220-240V	220-240V
Statisches Haltemoment	200Nm	200Nm	200Nm
Antriebsleistung	280W	330W	380W
Steuerspannung	30V DC	30V DC	30V DC
Maximale Anzahl von Zyklen	20 Zyklen/Stunde	20 Zyklen/Stunde	20 Zyklen/Stunde
Begrenzte Betriebsdrehungen	15 Drehungen	15 Drehungen	15 Drehungen
Betriebstemperaturbereich	-20°C~+60°C	-20°C~+60°C	-20°C~+60°C
Betriebsverbrauch	135W	140W	140W
Verbrauch im Standby-Modus	3,9W	4,0W	4,0W
Installationsmöglichkeiten	Seiten-, Decken- und Mittelwellenmontage (in Vorbereitung)		

## Empfohlene Torgrößen



Standard Torbeschläge



Hochgeführte Torbeschläge



Vertikale Torbeschläge

	1000N	1500N	1800N
<b>Seitliche Montage</b>			
Standard Torbeschläge	12m <sup>2</sup>	15m <sup>2</sup>	18m <sup>2</sup>
Hochgeführte Torbeschläge	12m <sup>2</sup>	15m <sup>2</sup>	18m <sup>2</sup>
Vertikale Torbeschläge	10m <sup>2</sup>	13m <sup>2</sup>	16m <sup>2</sup>
<b>Deckenmontage</b>			
Standard Torbeschläge	10m <sup>2</sup>	12m <sup>2</sup>	14m <sup>2</sup>



**KRUŽÍK s.r.o.**

Veleslavínova 2357  
767 01 Kroměříž  
Tschechien

Tel +420 601 122 014  
+420 573 336 233

E-mail [export2@kruzik.cz](mailto:export2@kruzik.cz)

[www.kruzik.cz](http://www.kruzik.cz)  
[www.kruzik.eu](http://www.kruzik.eu)

